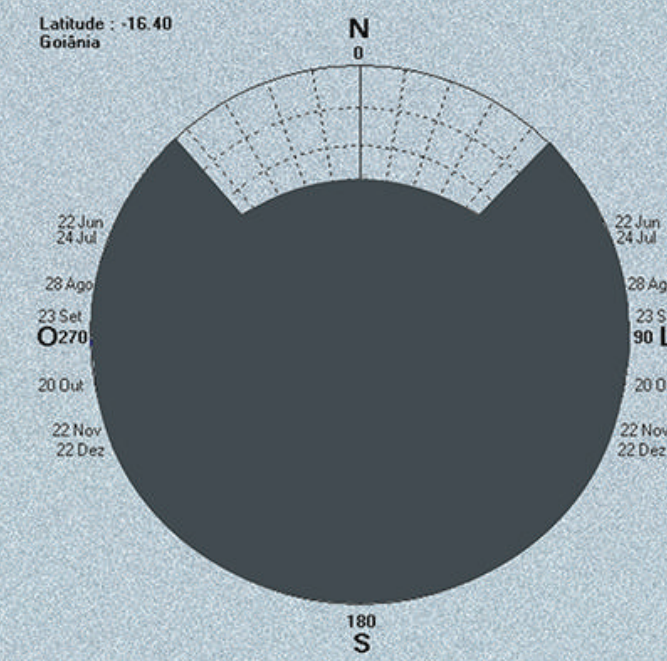


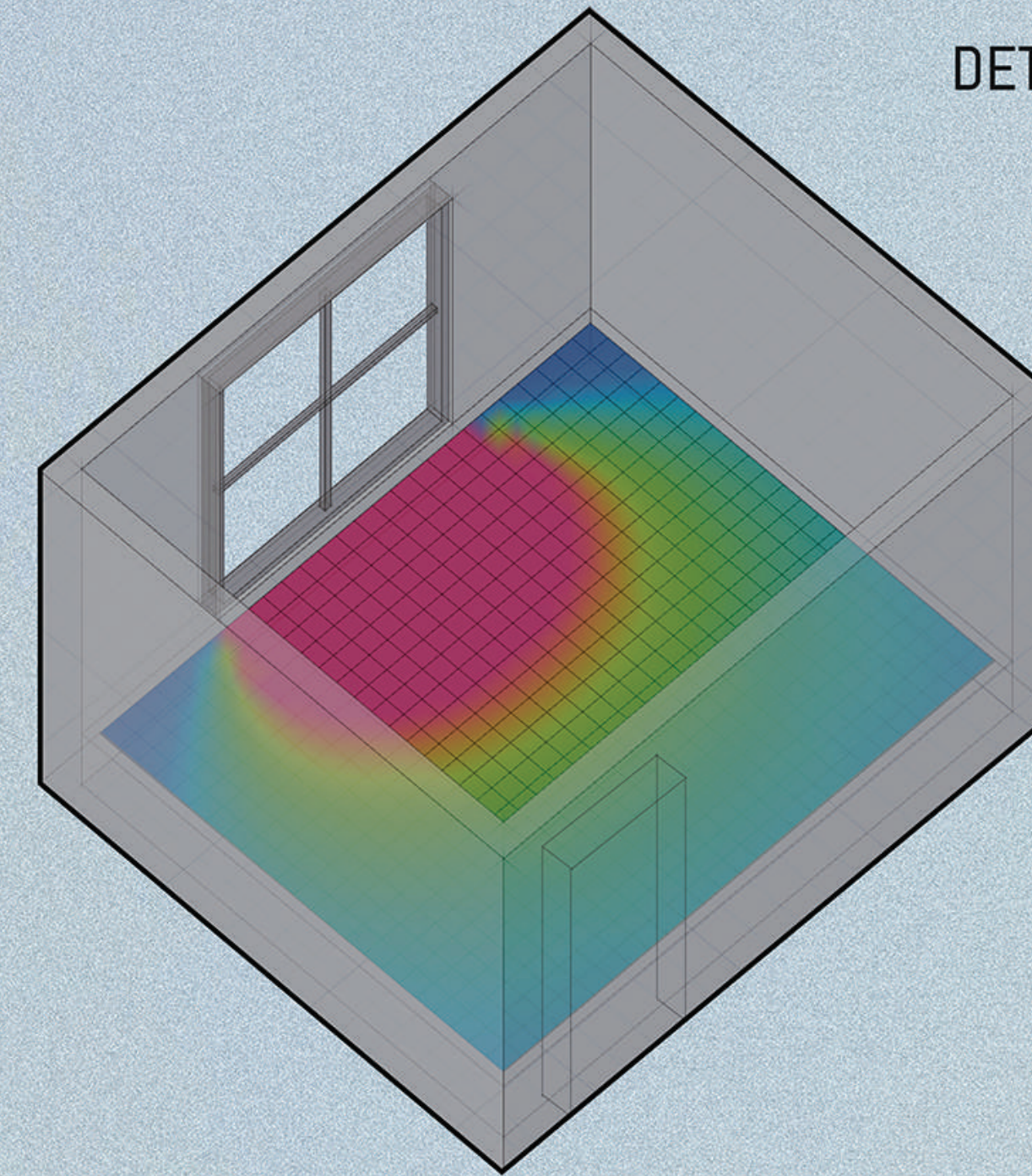
**DETALHAMENTO 02**

ESC.: 1:25

SOMBREAMENTO NOS DORMITÓRIOS COM O INTUITO DE SOMBREAR AS ABERTURAS DOS DORMITÓRIOS, A COBERTURA FOI EXTENDIDA A FIM DE CRIAR UM BRISE LINEAR PARA SOMBREAMENTO DAS ABERTURAS. ASSIM, PERMITINDO A INSOLAÇÃO DESEJADA NOS AMBIENTES E BLOQUEANDO A INSOLAÇÃO NÃO DESEJADA, UTILIZANDO A ANGULAÇÃO DE 60°.



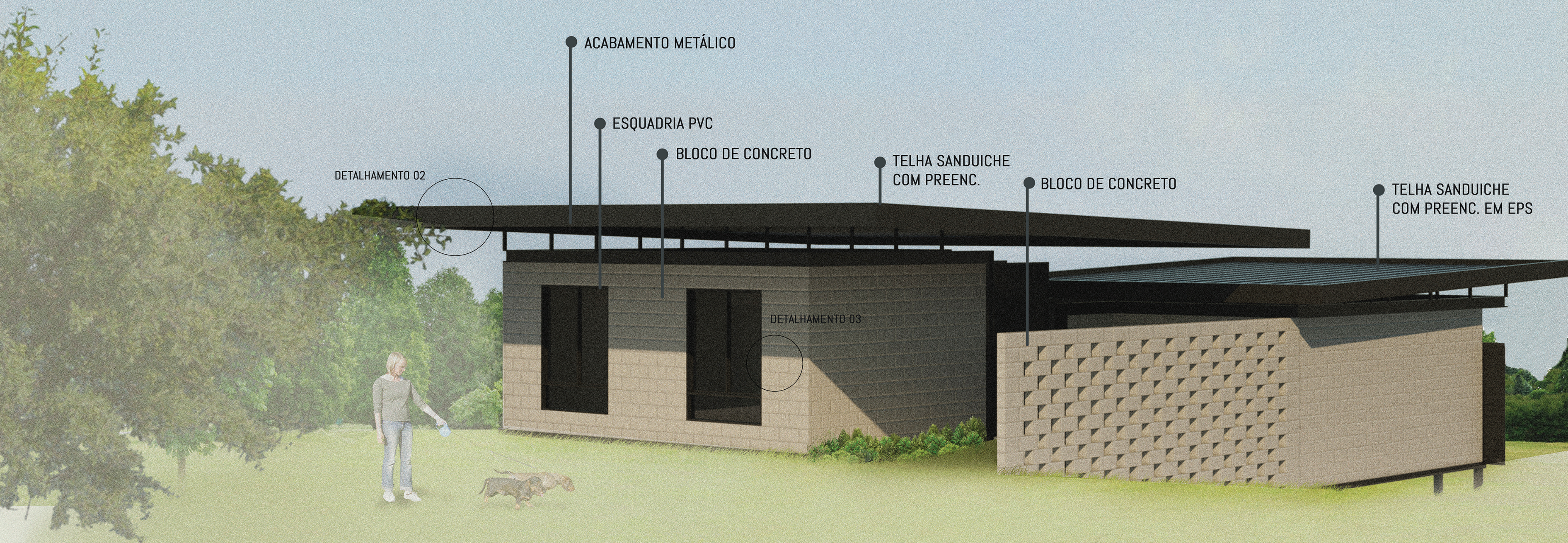
**DETALHAMENTO 03 | ANÁLISE DA ILUMINIÇÃO**



**ANÁLISE DOS DORMITÓRIOS DA EDIFICAÇÃO**

AFIM DE ANALISAR O MELHOR ILUMINAÇÃO NOS COMODOS DE MAIOR PERMANENCIA, COMO NOS DORMITÓRIOS DA EDIFICAÇÃO PROPOSTA, ANALISA-SE A ILUMINAÇÃO E SUA DISTRIBUIÇÃO AO LONGO DA ÁREA DOS COMODOS.

NOS DORMITÓRIOS PROPOSTOS, É POSSIVEL PERCEBER QUE A ILUMINAÇÃO SE DISTRIBUI COM QUALIDADE DE FORMA HOMOGÊNIA COM UMA CONCENTRAÇÃO NAS PROXIMIDADES DA ABERTURA. COM TUDO, NOS DEMAIS PONTOS, ELA OCORRE DE FORMA QUALIFICADA.



DETALHAMENTO 02

ACABAMENTO METÁLICO

ESQUADRIA PVC

BLOCO DE CONCRETO

TELHA SANDUICHE COM PREENC.

BLOCO DE CONCRETO

TELHA SANDUICHE COM PREENC. EM EPS

DETALHAMENTO 03